



# THEATERAANDESCHE

# JAARVERSLAG

SAMENVATTING SEIZOEN 2024-2025

SCAPINO BALLET ROTTERDAM



## SAMENVATTING RESULTATEN

### PROGRAMMA THEATER AAN DE SCHIE EN HET WENNEKERPAND

Er waren totaal 353 producties bestaande uit:

- 160 theaterproducties
- 110 maatschappelijke producties
- 83 zakelijke producties

### AANTAL BEZOEKEN

- Theatervoorstellingen 68.200 (nieuw record)
- Maatschappelijk 16.100
- Zakelijk 24.900
- Anders 26.500 (amateurspelers, huurders, gezelschappen, technici, informatiebalie etc.)
- Totaal 135.700 (nieuw record)

### FINANCIEEL

- De inkoop van theatervoorstellingen vergde een voorfinanciering van € 927.000
- Gemeentelijke ontvangen subsidie € 1.619.900
- Gemeentelijke doorbelasting aan het theater € 847.955
- Na aftrek gemeentekosten beschikbaar voor de exploitatie € 771.945
- Zakelijke inkomsten door het theater € 2.893.480
- Totale omzet € 4.784.577

### EIGEN INKOMSTEN

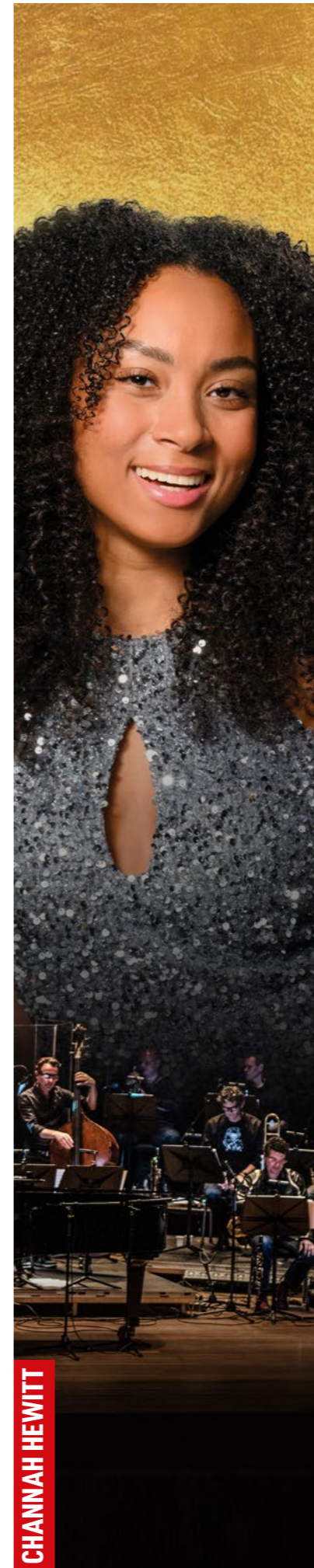
Het team van Theater aan de Schie realiseerde zelf in totaal € 2.893.480 aan zakelijke inkomsten. Dit is 60% van de totale inkomsten van het theater. Wanneer de gemeentelijke doorbelasting in mindering wordt gebracht op de subsidie, komt het aandeel eigen inkomsten uit op 74%. Ter vergelijking: de landelijke norm voor vergelijkbare theaters ligt op 51% (bron: Rapport Berenschot).

### ECONOMISCHE IMPACT

Naast de culturele en maatschappelijke opdracht genereert het theater 60% eigen inkomsten en betaalt de marktconforme huur voor gemeentelijk vastgoed. Onderzoek wijst uit dat het theater, mede via huurstromen en bestedingen in de binnenstad, per saldo positief bijdraagt aan zowel de gemeentelijke financiën als de omzet van Schiedamse ondernemers, meer dan het subsidie ontvangt. Het jaarprogramma zorgt, naast kaartverkoop en uitgaven in het theater, voor een gemiddelde extra besteding van € 16,- per persoon in de lokale middenstand.

### DE FORMATIE

- 20 medewerkers in vaste dienst (18,0 fte)
- 47 flex-medewerkers (ZZP'ers en uitzendkrachten)
- 23 Schiedamse vrijwilligers
- 3 stagiaires (theatertechniek en publiciteit)



## ONDERZOEK BERENSCHOT EN R2 RESEARCH

De gemeente initieerde twee onafhankelijke onderzoeken: één naar de bedrijfsvoering en één naar de waardering van het publiek voor Theater aan de Schie en het Wennekerpand. De onafhankelijke onderzoeksbureaus zijn Berenschot en R2 Research. De belangrijkste uitkomsten zijn:

### ONDERZOEK R2 RESEARCH

- Het theater ontvangt een gemiddelde publiekswaardering van 8,5.
- De gastvrijheid van de medewerkers wordt gewaardeerd met het cijfer 8,6
- Het ontwerp van Theater aan de Schie wordt gewaardeerd met 8,4
- De sfeer in beide theaters wordt beoordeeld met een 8,5.
- De programmering van beide theaters wordt gewaardeerd met een 8,2.
- De variatie in de programmering wordt gewaardeerd met 8,1
- De prijs/kwaliteitverhouding wordt gewaardeerd met 8,1
- 92% van de bezoekers komen in eerste instantie voor het theaterprogramma
- Het gemak van het bestellen van de kaartjes wordt gewaardeerd met het cijfer 8,6
- De communicatie wordt gewaardeerd met het cijfer 8,2
- 92% vindt het belangrijk dat Schiedam een theater heeft
- 60% voelt zich verbonden met het theater
- De bezoekers besteden gemiddeld € 16,- per persoon in de binnenstad aan overnachten, eten, drinken, boodschappen, parkeren, museumbezoek ect.

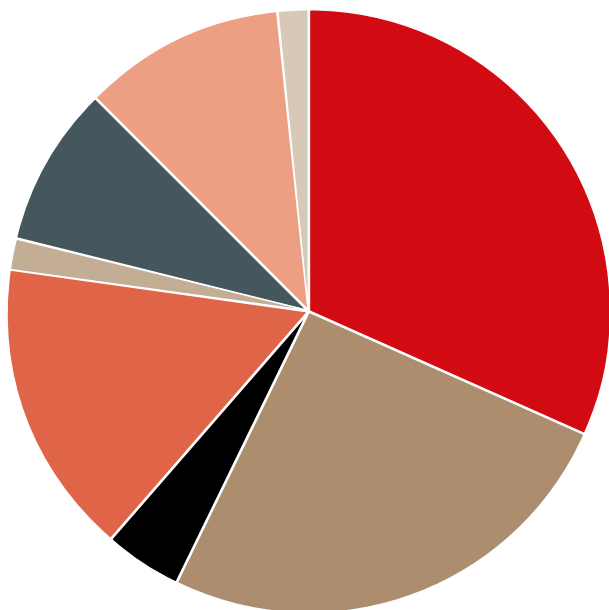
### ONDERZOEK EN ADVIES BERENSCHOT

- Theater aan de Schie en het Wennekerpand kennen een hogere zaalbezetting dan landelijk gemiddeld
- Het team bestaat structureel uit ruim 15% minder fte dan landelijk gemiddeld
- Er blijven geen verdienkansen onbenut
- Theatervoorstellingen betalen zich volledig terug met marge
- Vermindering van theatervoorstellingen tast het verdienmodel aan

### INVESTERINGEN

Laptops	€ 6.240
Narrowcasting	€ 13.725
Armaturen	€ 4.656
DPA's	€ 2.370
Doeken	€ 1.940
Transportkarren	€ 6.566
Stroomverdeelkasten	€ 1.474
Regietafels	€ 2.201
Pinautomaten	€ 2.272
<b>Totaal</b>	<b>€ 41.444</b>

## GENREOVERZICHT EN BEZOEKEN SEIZOEN 2024 - 2025



Cabaret en comedy	21.707	32%
Concerten en muziek	17.358	25%
Moderne en klassieke dans	2.964	4%
Show, amusement en musical	10.716	16%
Klassiek en opera	1.202	2%
Toneel	5.855	9%
Familie, jeugd en jongeren	7.402	11%
Overige	996	1%

### CONTACT

Theater aan de Schie

Stadserf 1

3112 DZ Schiedam

010 246 25 55

[info@theateraandeschie.nl](mailto:info@theateraandeschie.nl)

[www.theateraandeschie.nl](http://www.theateraandeschie.nl)

### COLOFON

#### UITGAVE

Stichting Theater aan de Schie, Schiedam

#### TEKST

Stichting Theater aan de Schie, Schiedam

#### ONTWERP EN VORMGEVING

De Nieuwe Reclame Divisie, Rotterdam

©2025 Stichting Theater aan de Schie



JON VAN EERD