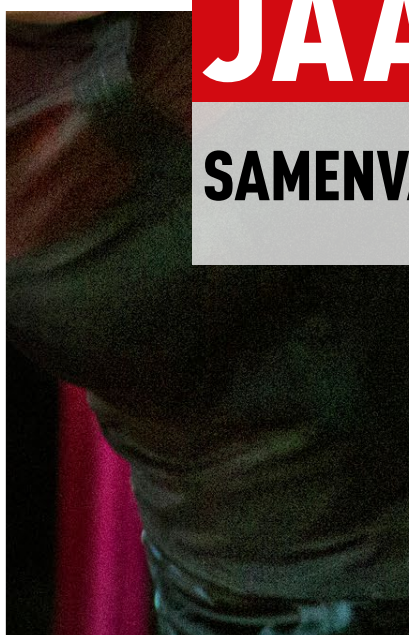




THEATER AAN DE SCHIE

JAARVERSLAG

SAMENVATTING SEIZOEN 2017-2018



SAMENWERKEN IS VERMENIGVULDIGEN

Drie onderscheidende kernwaarden van Theater aan de Schie zijn creativiteit, kwaliteit en klantvriendelijkheid. Zowel bij de programmering, bij de eigen producties als bij de service aan publiek, artiesten en zakelijke activiteiten komt dit tot uiting. Het afgelopen seizoen ontvingen we meer bezoekers bij theatervoorstellingen, cultuureducatie en zakelijke verhueringen dan voorgaande jaren. Bij elkaar meer dan 106.200 bezoeken verdeeld over 360 activiteiten, en met € 4.000 als positief financieel resultaat. Het succes kon worden bereikt omdat we werken met een beperkt, maar zeer bevoegen team medewerkers en vrijwilligers. Van administratie tot horeca en van techniek tot marketing, iedereen die in het theater werkt, doet dat met veel passie en toewijding. Dat wij als Theater aan de Schie op de goede weg zijn wordt bevestigd doordat we voor het tweede jaar op rij door de ANWB zijn genomineerd als meest gastvrije theater van Nederland. Een publieksprijs waar we erg trots op zijn.

Voor de eerste keer presenteerden we de opening van het theaterseizoen in de vorm van 'Parade aan de Schie'. Met een spiegeltent op het toneel en een culturele kermis in de foyer, hebben we landelijk een origineel format bedacht. Deze opzet slaat bijzonder goed aan bij het publiek dat er lovend over sprak. We kunnen er jaren mee vooruit.

Ook andere eigen producties kennen een hoge waardering. Het inspireert ons tot het uitbouwen van ons onderscheidende programma-aanbod. *Kleine Sofie en Lange Wapper* was de eerste grote kerst-coproductie met stadsgezelschap De Stokerij. Een massaproductie met meer dan tachtig medewerkers, waarbij gezocht is naar een mooie cross-over met professionals en lokale amateurs. Meer dan 12.000 ingezamelde knuffels hebben een hoofdrol gekregen in de voorstelling en zijn nadien uitgedeeld aan negen welzijnsinstellingen. Een voorstelling die heeft gezorgd voor vele warme kinderharten.

De realisatie van een nieuwe entree is in een cruciale fase terecht gekomen. Een nieuwe, zichtbare entree is een lang gekoesterde wens van spelers, huurders en publiek die wij van harte onderschrijven. De stad is overwegend positief over de gepresenteerde plannen en het college van burgemeester en wethouders heeft het voornemen om de haalbaarheid van een nieuwe entree te onderzoeken, opgenomen in het collegeprogramma. Daar zijn we uiteraard bijzonder blij mee.

We mogen terugkijken op een succesvol seizoen. In het komende seizoen zullen we ons richten op meer eigen producties, meer diversiteit en een verbreding van het doelgroepbereik. Met onze stakeholders bespreken we hoe we samen deze doelen kunnen bereiken. Met elkaar werken we aan een mooier Schiedam, daar waar ons theater zich bevindt en waar we graag iedere Schiedammer ontvangen, want daar doen we het voor.

Rob Roos

Directeur

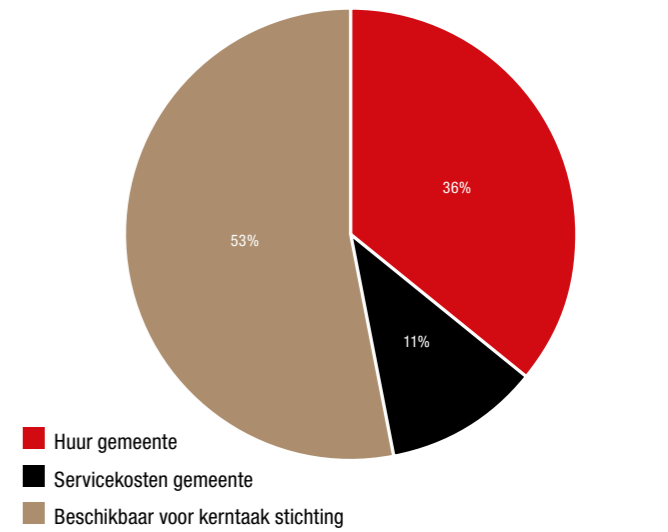
NIEUWE ENTREE

Wij zijn verheugd dat het college de plannen voor de nieuwe entree omarmt en heeft opgenomen als speerpunt in het collegeprogramma. De onderzoeken naar de haalbaarheid van de plannen zijn nu gaande.

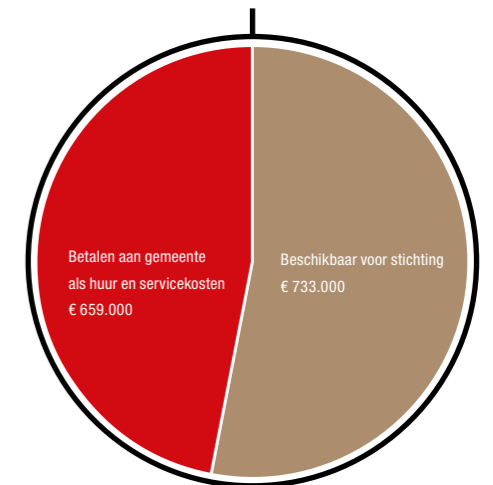


SAMENVATTING

- We verzorgden 360 maatwerkactiviteiten.
- We ontvingen 106.200 bezoeken.
- Het bedrijfsresultaat is € 4.000 positief.
- We ontvingen € 1.392.000 aan gemeentelijke cofinanciering, inclusief € 15.000 gemeentelijke cofinanciering voor cultuureducatie.
- In de cofinanciering door de gemeente is € 659.000 opgenomen voor huur en servicekosten te betalen aan de gemeente. Voor de uitvoering van onze kerntaak is na aftrek van de huur en servicekosten € 733.000 beschikbaar.
- We hebben € 1.347.000 (49%) eigen baten, inclusief fondsenwerving, gerealiseerd door cultureel ondernemerschap.



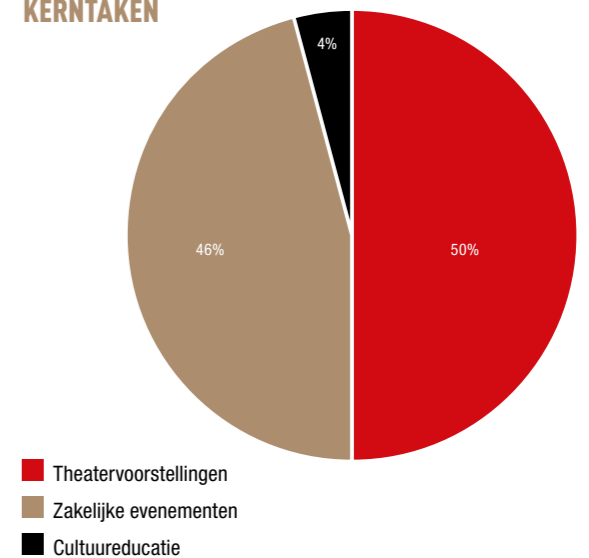
TOTALE COFINANCIERING DOOR GEMEENTE: € 1.392.000



VERHOUDING TUSSEN BESCHIKBARE MIDDELEN EN GEREALISEERDE INKOMSTEN



KERNTAKEN



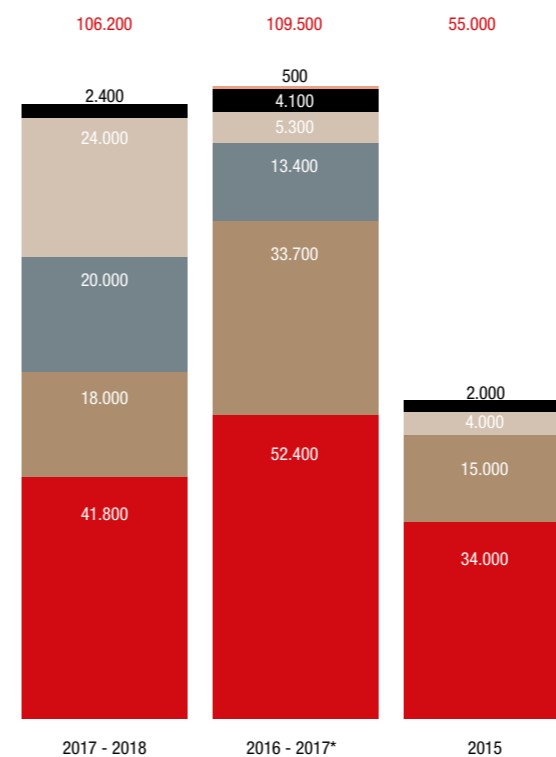
FINANCIEEL RESULTAAT

Resultaat (x € 1000)	2017/2018	2016/2017*	2015	2014
Baten	2.753	4.025	2.392	2.314
Lasten	2.749	4.005	2.380	2.268
Bedrijfsresultaat	+4	+20	+12	+46

* boekjaar 1-1-2016 tot en met 31-7-2017

TOTALEN BEZOEKEN

- Lunchconcert
- Cultuureducatie
- Anders
- Zakelijk Wennekerpand
- Zakelijk Theater aan de Schie
- Theatervoorstellingen



* boekjaar 1-1-2016 tot en met 31-7-2017

SEIZOENOPENING PARADE AAN DE SCHIE

In het weekeinde van 9 en 10 september openen wij onze deuren voor Parade aan de Schie, de opening van het theaterseizoen 2017-2018 met previews van voorstellingen in een speciaal voor deze gelegenheid neergezette spiegel tent op het toneel, aangekleed met proeverijen en ontmoetingen. Enkele culturele samenwerkingspartners uit Schiedam presenteerden eveneens hun activiteiten.

SAMENWERKING MET STADSGEZELSHAP DE STOKERIJ

Samen met De Stokerij hebben we de muzikale kerstproductie *Kleine Sofie en Lange Wapper* geproduceerd. Daarvoor zijn ruim 12.000 knuffels ingezameld die na de voorstelling zijn gedoneerd aan negen goede doelen die zich richten op hulp aan jonge kinderen over de gehele wereld.

STILTE AAN DE SCHIE

Stilte is mooi. In samenwerking met de yogastudio Yoia en Opera aan de Schie hebben we dit seizoen een serie try-outs georganiseerd waarbij laagdrempelige en toegankelijke ontspanningsmomenten centraal staan. De bijeenkomsten in de foyer tijdens lunchtijd zijn gratis toegankelijk en worden bezocht door gemiddeld 35 bezoekers.

LANDELIJKE PUBLIEKSPRIJS ANWB

Na de top tien notering in 2016 in de verkiezing van de ANWB voor het meest gastvrije theater van Nederland is Theater aan de Schie in 2017 opnieuw in de top tien van meest gastvrije theater van Nederland geëindigd.

We scoorden een gemiddeld cijfer van 8,7 op een schaal van tien in deze door de ANWB uitgeschreven verkiezing onder theaterbezoekers.



CONTACT

Theater aan de Schie
Stadserf 1
3112 DZ Schiedam

010 246 25 55
info@theateraandeschie.nl
www.theateraandeschie.nl

Directeur: Rob Roos

COLOFON

Uitgave Stichting Theater aan de Schie, Schiedam

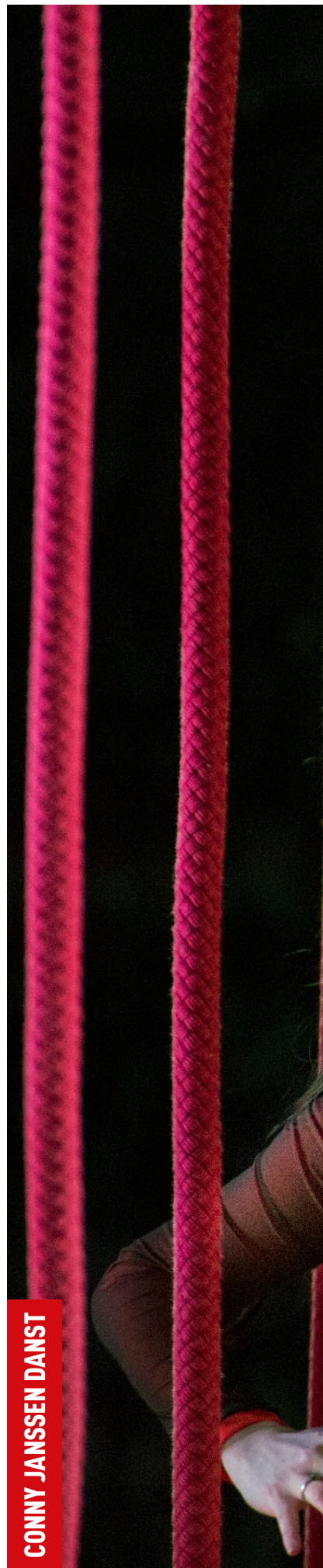
TEKST

Stichting Theater aan de Schie, Schiedam
Yvonne van der Heijden, VanderHeijden Communications, Loon op Zand

ONTWERP EN VORMGEVING

Marcel Wezenbeek, De Nieuwe Reclame Divisie, Rotterdam

©2018 Stichting Theater aan de Schie
Alle rechten voorbehouden.



CONNIE JANSSEN DANST